



LE AZIONI ISMEA NELL'AMBITO DEL
PIANO DI SETTORE FLOROVIVAISTICO
STATO DELL'ARTE

15 dicembre 2011

❑ **SISTEMI DI QUALITÀ NEL SETTORE FLOROVIVAISTICO**

- DISCIPLINARE DI QUALITÀ PER LE PRODUZIONI FLOROVIVAISTICHE
- IMPLEMENTAZIONE DI UN SISTEMA DI QUALITÀ CERTIFICATA PER LE PRODUZIONI FLOROVIVAISTICHE

❑ **LOGISTICA**

- PROGETTO PILOTA PER LA SPERIMENTAZIONE DI PIATTAFORME LOGISTICHE CONDIVISE

❑ **OSSERVATORIO DI MERCATO E ANALISI STATISTICHE**

- VALORIZZAZIONE DEI DATI DEL SETTORE E APPROFONDIMENTI MIRATI
- PORTALE WEB

1

SISTEMI DI QUALITÀ

DISCIPLINARE DI QUALITÀ PER LE PRODUZIONI FLOROVIVAISTICHE

- **Norme di qualità delle produzioni florovivaistiche**
- **Disciplinare di qualità e confezionamento dei prodotti floricoli, contenente le schede con i parametri qualitativi di 81 specie floricole**
- **Le attività di armonizzazione dovrebbero interessare un altro comparto (piante in vaso da interno, da esterno o vivaismo), da definire in seno al Comitato tecnico (o al Tavolo di filiera).**

IMPLEMENTAZIONE DI UN SISTEMA DI QUALITÀ CERTIFICATA

- **Obiettivo del progetto:**

fornire un sistema di gestione flessibile e facile da adottare che consenta ai produttori, su una base comune, di adeguarsi facilmente a qualsiasi protocollo internazionale, necessario per ampliare il mercato di riferimento, attraverso la realizzazione di un

Progetto pilota per l'implementazione di un modello propedeutico alla realizzazione in azienda di un Sistema di Qualità finalizzato alle certificazioni volontarie di processo,

anche nell'ottica di consentire alle aziende di pervenire a certificazioni più specifiche per il settore (Global Gap, MPS.....)

IMPLEMENTAZIONE DI UN SISTEMA DI QUALITÀ CERTIFICATA

- **Aderenti al Progetto:**

1. UCFlor Unione Cooperativa Floricoltori della Riviera – Sanremo
2. Flormercati Soc. Coop. Agricola – Montichiari (BS)
3. Florveneto - Ass. Florovivaisti del Veneto – Paese (TV)
4. Consorzio Fiori Tipici del Lago Maggiore – Baveno (VB)
5. Mercaflor srl – Taviano (LE)
7. Consorzio Toscana Produce
8. Associazione Milazzo Flora – Milazzo (ME)
9. Associazione Florovivaisti Marsalesi – Marsala (TP)
10. Mercato dei fiori di Pompei – Castellammare di Stabia (NA)
11. ANVE - Associazione nazionale Vivaisti Esportatori

IMPLEMENTAZIONE DI UN SISTEMA DI QUALITÀ CERTIFICATA

- **Stato dell'arte**

Situazione documentale

- Predisposizione la check list base del Protocollo, che è stata inviata e condivisa da tutti gli aderenti.
- Definizione del regolamento per la gestione del marchio e la struttura organizzativa, da approvare con prossima riunione del Comitato tecnico
- Redazione manuale di gestione “base” e le procedure relative per l'applicazione del Sistema di Gestione del Protocollo, sulla base dei punti della predetta check list.

Tale documentazione verrà introdotta nel mese di gennaio-febbraio 2012, a seguito di appuntamenti già annunciati, da definire in modo puntuale con tutti i partecipanti.

IMPLEMENTAZIONE DI UN SISTEMA DI QUALITÀ CERTIFICATA

- **Stato dell'arte**

Ente terzo di certificazione.

- Sono stati avviati i contatti con Enti di riferimento per una prima selezione. Saranno invitati alla parte finale tre Enti tra cui verrà prescelto il candidato.

Programma generale per la certificazione.

Periodo previsto per la certificazione ed emissione dei certificati: **giugno 2012.**

- **Gennaio/Febbraio 2012:** inserimento del sistema di gestione a livello centrale.
- **Febbraio/Marzo 2012:** visita alle aziende selezionate per l'introduzione del sistema e l'inizio della registrazione dei dati.
- **Aprile 2012:** periodo di verifiche e analisi della situazione per eventuali correzioni e interventi presso aziende con difficoltà specifiche. Uniformazione delle situazioni.
- **Maggio 2012:** visita alle aziende per l'audit di verifica.
- **Giugno 2012:** verifica dell'Ente di certificazione
- **Luglio 2012:** azioni correttive a seguito degli audit dell'Ente di certificazione, emissione dei certificati.

IMPLEMENTAZIONE DI UN SISTEMA DI QUALITÀ CERTIFICATA

- **Stato dell'arte**

Situazione attuale degli aderenti al progetto

- UCFLOR, CONSORZIO TOSCANA PRODUCE, ANVE, FLORMERCATI, CONSORZIO FIORI TIPICI DEL LAGO MAGGIORE, FLORVENETO, ASSOCIAZIONE MILAZZO FLORA - ASSOCIAZIONE FLOROVIVAISTI MARSALESI: consegnata check list e programma di azione per la certificazione al tecnico di riferimento. Le 9 aziende sono state indentificate.
- CONSORZIO FIORI D'ITALIA: adesione e individuazione aziende.
- MERCATO di TAVIANO: consegnata check list e programma di azione per la certificazione al tecnico di riferimento. Le 9 aziende NON sono state indentificate. Manca adesione al programma.

- CON FLO MER : manca adesione al programma.
- UNIONE PROVINCIALE AGRICOLTORI DI PISTOIA: manca adesione al programma.



2

LOGISTICA

PROGETTO PILOTA PER LA SPERIMENTAZIONE DI PIATTAFORME LOGISTICHE CONDIVISE

- **Obiettivo del progetto:**

creare una "rete logistica" coinvolgendo da un lato i principali operatori logistici specializzati nel trasporto di piante in vaso e fiori recisi, dall'altro i produttori/commercianti, allo scopo di razionalizzare e favorire i flussi di prodotti florovivaistici tra le principali aree produttrici, attraverso la gestione di piattaforme condivise e la fornitura di servizi logistici.

- ***Il Progetto pilota, diversificato per piante in vaso e fiori recisi – è stato distribuito al Gruppo di lavoro "Logistica" e dovrebbe essere realizzato presso strutture già esistenti, pubbliche o private, disponibili a prestare la propria collaborazione per l'applicazione pilota di servizi logistici***

PROGETTO PILOTA PER LA SPERIMENTAZIONE DI PIATTAFORME LOGISTICHE CONDIVISE

- **Il servizio oggetto dei Progetti Pilota prevede le seguenti attività:**
 - 1. Messa a disposizione di piattaforme logistiche per consentire la concentrazione e lo smistamento del prodotto da distribuire.**
 - 2. Aggregazione e distribuzione della produzione, in particolare:**
 - a) la raccolta/collettame (groupage) nelle aree di produzione delle zone individuate per la sperimentazione;**
 - b) la concentrazione del prodotto presso le piattaforme proposte per la sperimentazione;**
 - c) la corretta manipolazione e conservazione del prodotto all'interno delle piattaforme e nelle operazioni di carico/scarico;**
 - d) il collegamento tra le direttrici definite;**
 - e) la distribuzione ai mercati a valle, ovvero la consegna "door to door".**
 - 3. Gestione e coordinamento dei servizi logistici**

PROGETTO PILOTA PER LA SPERIMENTAZIONE DI PIATTAFORME LOGISTICHE CONDIVISE

- **I requisiti fondamentali da assicurare attraverso il capitolato tecnico per il bando:**
 - 1. La tipologia di Operatori da coinvolgere ed i relativi requisiti minimi**
 - 2. La collocazione ed il numero minimo di piattaforme**
 - 3. Le caratteristiche del servizio offerto e le prestazioni minime**

PROGETTO PILOTA PER LA SPERIMENTAZIONE DI PIATTAFORME LOGISTICHE CONDIVISE

OPERATORI DA COINVOLGERE

I bandi per la realizzazione dei Progetti Pilota saranno rivolti a:

- Operatori logistici che siano in grado di assicurare una serie di requisiti minimi tali da privilegiare associazioni tra imprese (RTI), ovvero tra operatori di portata nazionale e locale, ovvero:**
 - 1. Numero e collocazione geografica strategica di piattaforme;**
 - 2. Numero di automezzi;**
 - 3. Numero di CC o COI;**
 - 4. Struttura organizzativa gestionale ed operativa;**
 - 5. Frequenze di collegamento;**
 - 6. Costi di trasporto.**

PROGETTO PILOTA PER LA SPERIMENTAZIONE DI PIATTAFORME LOGISTICHE CONDIVISE

LE PIATTAFORME

Numero minimo:

- **Sia nel caso delle piante in vaso che dei fiori, si richiedono almeno 3 piattaforme;**

Collocazione

- **sulla base delle regioni individuate per i flussi di piante in vaso, ovvero Lazio, Puglia e Sicilia, almeno 2 al centro-sud ed una al nord;**
- **sulla base delle regioni individuate per i flussi di fiori, ovvero Campania, Puglia e Sicilia, almeno 2 al sud ed una al nord;**

Requisiti minimi

- **una superficie di almeno mq 400 e dotata di adeguate strutture di carico/scarico (ribalte).**

(ovviamente il numero di piattaforme sarà oggetto di valutazione tramite apposito punteggio predefinito)

PROGETTO PILOTA PER LA SPERIMENTAZIONE DI PIATTAFORME LOGISTICHE CONDIVISE

LE PRESTAZIONI

- ❑ **Servizi logistici:**
 - **Tempistiche e frequenze, con calendario delle partenze, prevedendo un collegamento minimo per tratta principale a settimana**
 - **Tariffe**
 - **Area web e centrale operativa**
 - **Groupage e door to door**
- ❑ **Servizi di informazione sulla sperimentazione**
 - **Opportuna divulgazione sull'esistenza dell'attività sperimentale delle piattaforme e dei servizi logistici connessi;**
- ❑ **Servizi per il monitoraggio della sperimentazione**
 - **Messa a disposizione di report periodici (mensili) su file sull'andamento dell'attività con n. cc e/o europallet per regione e provincia e per trasportatore e con i tempi di consegna, sia per destinazione che per provenienza ;**
 - **archiviazione su apposito db dei dati relativi ai servizi erogati**

PROGETTO PILOTA PER LA SPERIMENTAZIONE DI PIATTAFORME LOGISTICHE CONDIVISE

TEMPI

PUBBLICAZIONE BANDI DI GARA:

- **GENNAIO**

ASSEGNAZIONE BANDI

- **MARZO-APRILE**

DURATA DELL'ATTIVITA' DI SPERIMENTAZIONE

- **15 MESI DALL'ASSEGNAZIONE DELL'INCARICO**

3

**OSSERVATORIO DI
MERCATO E ANALISI
STATISTICHE**

- **Obiettivo:**

fornire uno strumento informativo veloce e dinamico a servizio degli operatori di mercato e delle istituzioni, mettendo a disposizione le informazioni necessarie per effettuare scelte strategiche adeguate alla situazione di mercato e in linea con le specifiche esigenze aziendali; attraverso il portale dovrà essere consentito svolgere un'azione di coordinamento delle varie fonti informative già esistenti, oltre che di divulgazione delle informazioni istituzionali.

IL PORTALE ISMEA SERVIZI

ISMEA sta lavorando alla realizzazione di un nuovo **portale di servizi web**, dedicato ai propri target di riferimento istituzionali e di mercato, con l'obiettivo di fornire un servizio:

- ✓ «orientato», in base alle peculiari esigenze dell'utente;
- ✓ dinamico e interattivo, secondo il modello **Web 2.0**, interagendo con la *community* di utenti

L'obiettivo è per ISMEA la creazione di un **motore di intelligenza collettiva tramite il web**, considerando sia lo staff interno che la base utenti come una rete in costante evoluzione.

Per quanto sopra sarà determinante il contributo di **suggerimenti ed esigenze** che manifesteranno gli utenti.



L'ARCHITETTURA GENERALE DEL SERVIZIO



IL PORTALE REALIZZATO

Imprese e istituzioni



sei in: [Imprese e istituzioni](#) » [COMMODITY](#) » [CEREALI](#)

I SETTORI

FOOD

COMMODITY

CEREALI

■ Pillole del settore

■ Mercato

■ Analisi di bilancio

SEMI OLEOSI

TABACCO

LIFESTYLE

CEREALI

Notizie di mercato

Focus cereali

14 dicembre 2011 - Lo scenario recente dei prezzi mondiali evidenzia una rinnovata tensione sui mercati delle principali commodity.


L'indice dei prezzi alimentari della FAO, che analizza le variazioni mensili dei prezzi mondiali di un paniere di prodotti alimentari di base, ha, infatti, mostrato una brusca progressione negli ultimi sei mesi, andandosi a riposizionare sugli stessi livelli del biennio 2007/08 durante il quale si è verificato il picco dei prezzi agricoli. [Leggi tutto](#)

Documenti, presentazioni, video

 [il settore: frumento duro \(778.6 KB\)](#)

 [il settore: frumento tenero \(730.72 KB\)](#)

 [il settore: mais \(692.17 KB\)](#)

 [i prezzi nella filiera del frumento duro \(289.24 KB\)](#)

Archivio notizie di mercato

[Notizie - Cereali - Mercato nazionale](#)

[Notizie - Cereali - Mercato internazionale](#)

[Focus cereali - Dicembre 2011](#)

 [Accesso aree riservate](#)

ABI Associazione Bancaria Italiana

[Accedi...](#) 

GDO
grande distribuzione organizzata

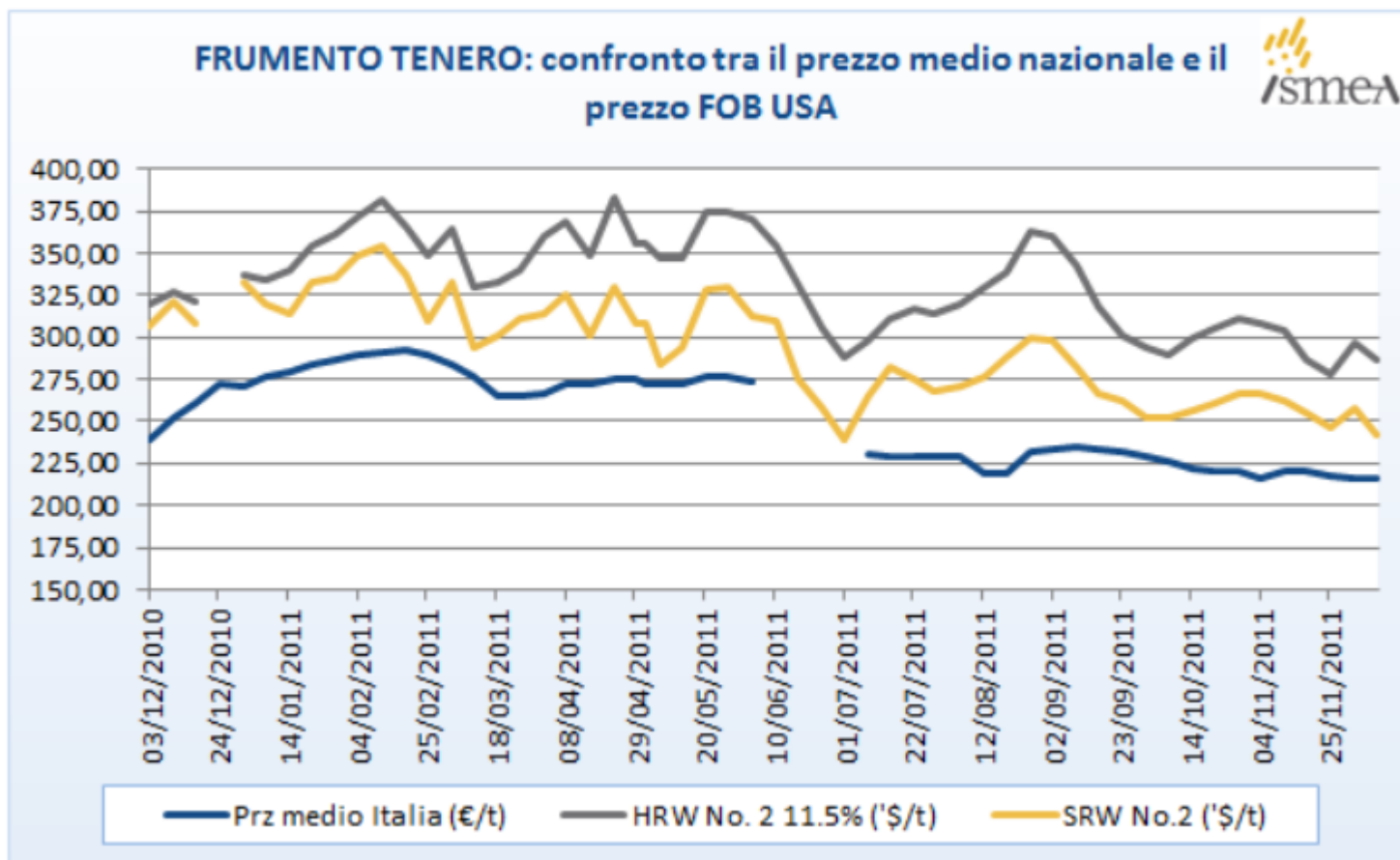
[Accedi...](#) 

 **Strumenti**

- calcolatore plv
- costi colturali

IL PORTALE REALIZZATO

Dinamica dei prezzi



IL PORTALE REALIZZATO



Prezzi in tempo reale

Ultime quotazioni					
Piazza	Prodotto	Varietà	Prezzo min	Prezzo max	var.% vs sett. prec.
13/12/2011					
Brescia	Frumento tenero	BUONO MERCANTILE	200	202	-1,2%
Brescia	Frumento tenero	FINO	206	210	-1,2%
Brescia	Granturco	IBRIDO-NAZIONALE	182	183	-1,2%
Brescia	Orzo	NAZIONALE	205	209	-1,2%
Brescia	Orzo	ESTERO	223	233	-1,2%
12/12/2011					
Padova	Avena	ESTERA	228	231	-0,5%

Imprese e istituzioni



sei in: Imprese e istituzioni

I SETTORI

AGROALIMENTARE

FOOD

ORTAGGI

FRUTTA E AGRUMI

OLIO D'OLIVA

LATTIERO-CASEARI

CARNI

SALUMI

COMMODITY

CEREALI

SEMI OLEOSI

TABACCO

LIFESTYLE

VINO

FIORI E PIANTE

BIO E TIPICI

Imprese e Istituzioni

Ismea offre un'ampia serie di servizi pensati con te e per te

Imprese

Ismea ti offre un'ampia serie di servizi pensati per la tua impresa.

Se sei un'impresa, puoi avere a disposizione i consulenti Ismea, le banche dati, le informazioni e le analisi per migliorare il tuo orientamento nel mercato.

[Leggi tutto](#)

Ismea ti offre la possibilità di navigare tra i dati e le informazioni dei principali settori dell'agroalimentare.



Istituzioni

Ismea assicura la conoscenza completa delle filiere produttive.

Nell'ambito dei suoi compiti istituzionali, Ismea favorisce la trasparenza dei mercati contribuendo alla rimozione delle asimmetrie informative nell'ambito del settore agricolo alimentare.

[Leggi tutto](#)

VALORIZZAZIONE DEI DATI DEL SETTORE E APPROFONDIMENTI MIRATI

- **Il gruppo di lavoro costituito in Ismea con il supporto del Prof. Ievoli è stato impegnato sulle seguenti attività:**
 - 1. Predisposizione del documento sullo SCENARIO ECONOMICO EUROPEO DEL SETTORE PIANTE E FIORI, presentato all'OCM Ortofrutta a Bruxelles il 17 maggio scorso;**
 - 2. Approfondimenti e analisi statistiche e di mercato sullo scenario del settore florovivaistico a livello europeo.**

L'EUROPA NELLO SCENARIO INTERNAZIONALE FLOROVIVAISTICO: il ruolo dei paesi chiave – criticità emerse

OBIETTIVI DELL'ANALISI

- ✓ evidenziare, soprattutto per il settore maggiormente esposto alla concorrenza, quello dei fiori, fronde e fogliame recisi, il rapido peggioramento in termini di competitività intercorso nel decennio e individuarne le cause;
- ✓ elaborare una visione più articolata dello “stato di salute” del settore florovivaistico presso i principali mercati del Nord Europa (Francia, Germania, Olanda, Belgio, Danimarca e Italia in quanto principale produttore insieme ai Paesi Bassi) estensibile a tutti i paesi membri, che si aggiunge a quella generale fornita dal Comitato presso la Commissione europea.

CRITICITA' DELL'ANALISI

- ✓ I risultati ottenuti, sono largamente influenzati da alcune **criticità/limiti che caratterizzano le statistiche del settore florovivaistico**, ovvero:
- ✓ in generale, la scarsità di dati per il settore florovivaistico;
- ✓ la difficoltà di distinguere i paesi produttori di fiori dai paesi produttori di piante, alberi e arbusti in termini sia di superfici sia di produzione in valore (le statistiche Eurostat elaborano i dati strutturali e produttivi distinguendo solamente tra a) *nursery* e b) *flowers and ornamental plants*);
- ✓ la difficoltà di individuare quali colture vengono inserite nelle statistiche Eurostat di superfici di fiori e piante rispetto a quelle del vivaismo, così come per la produzione in valore (es. gli arbusti di pien'aria in vaso sono inseriti nella produzione ai prezzi di base del vivaismo o di fiori e piante?);



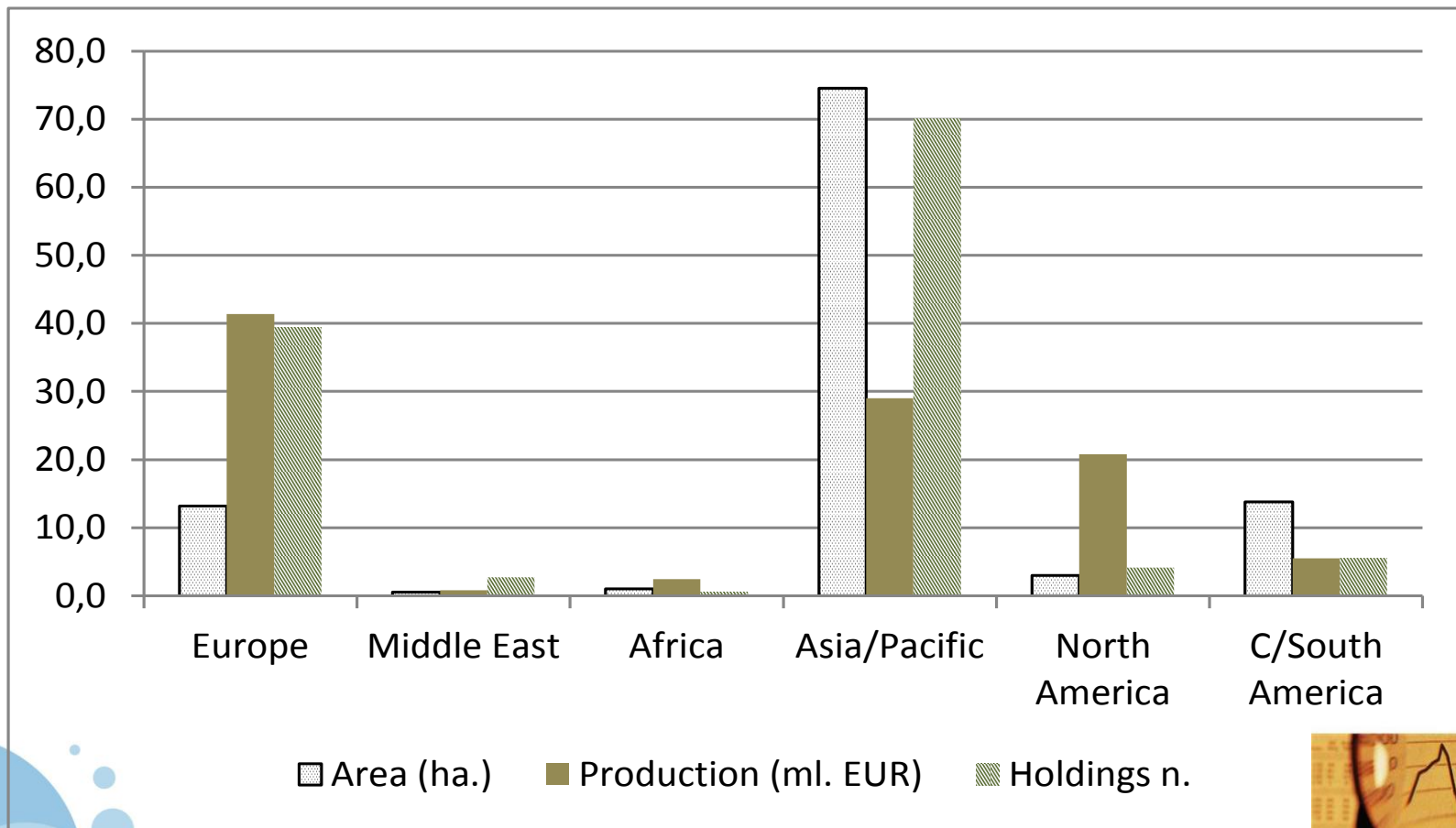
PRINCIPALI RISULTATI

- ✓ uno squilibrio tra i flussi di import e export che per alcuni paesi non consente di calcolare il consumo apparente o rende quasi inesistente il consumo apparente pro-capite.
- ✓ alcuni paesi come Olanda, Belgio e Danimarca sono esportatori netti e sono aumentate le loro importazioni di fiori o fronde dai paesi extra Ue. Di conseguenza diminuisce la tutela del prodotto comunitario

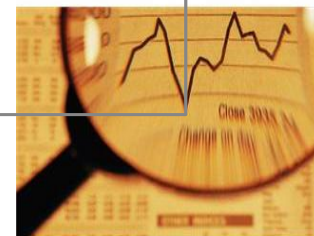
Fonte:Aiph-Union Fleurs



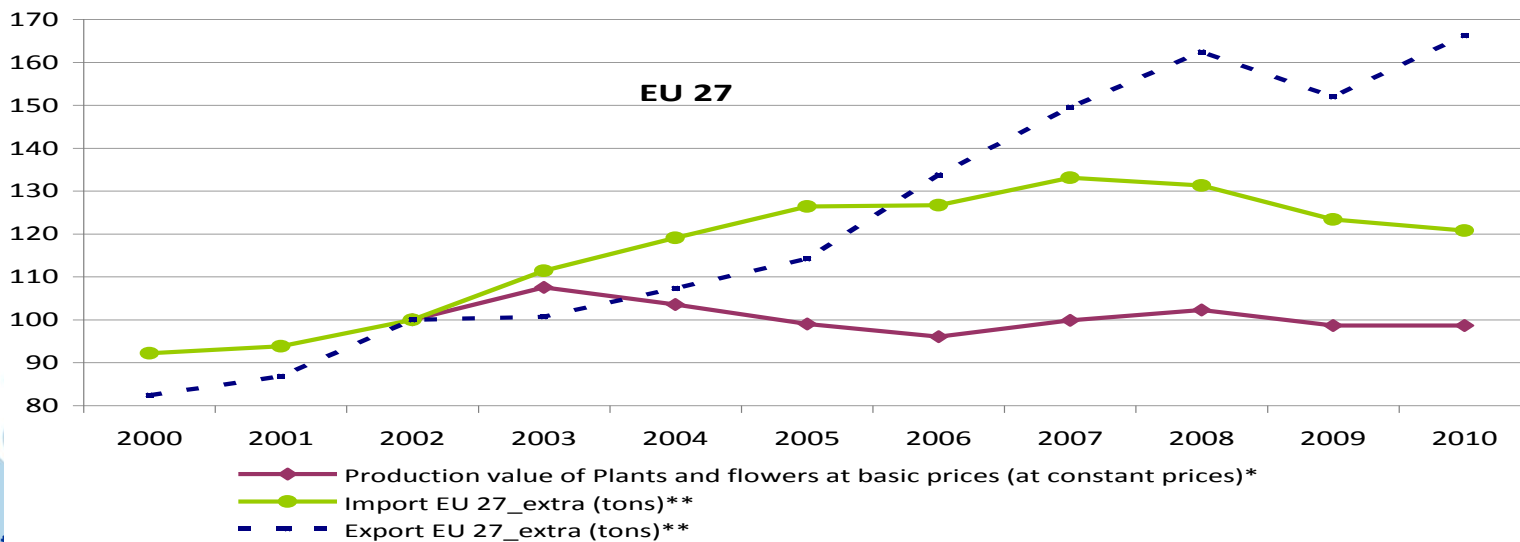
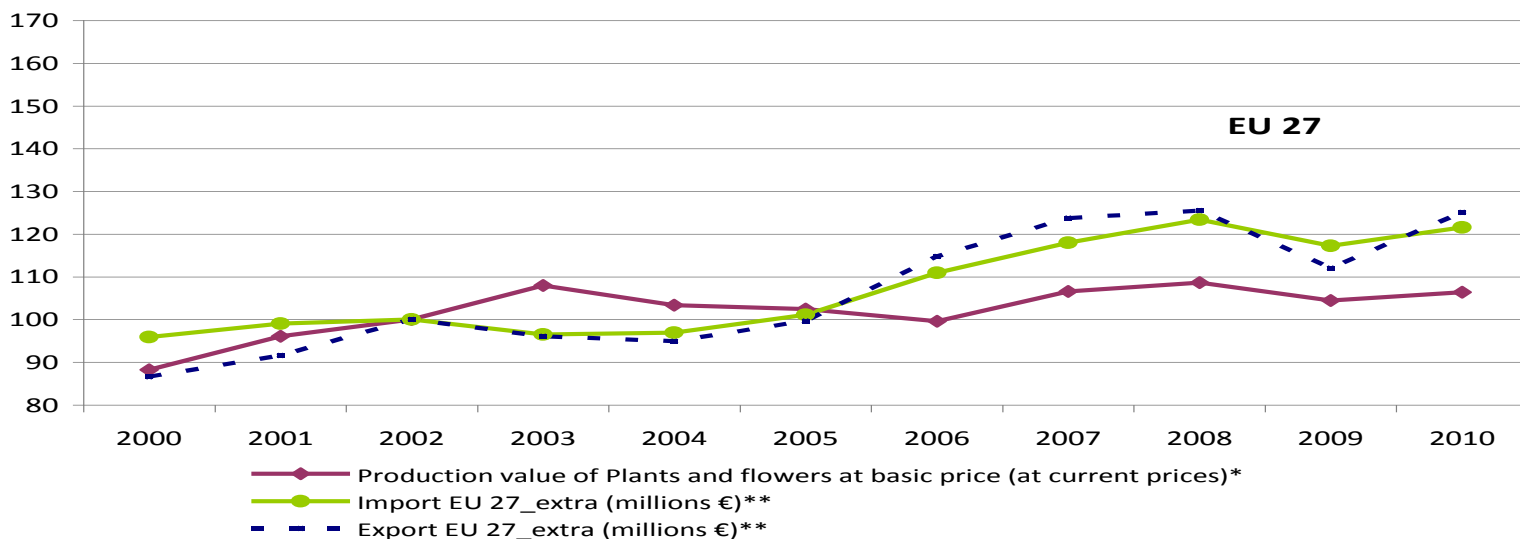
Fiori e piante in vaso - superfici, produzioni e aziende (mondo=100, vari anni)



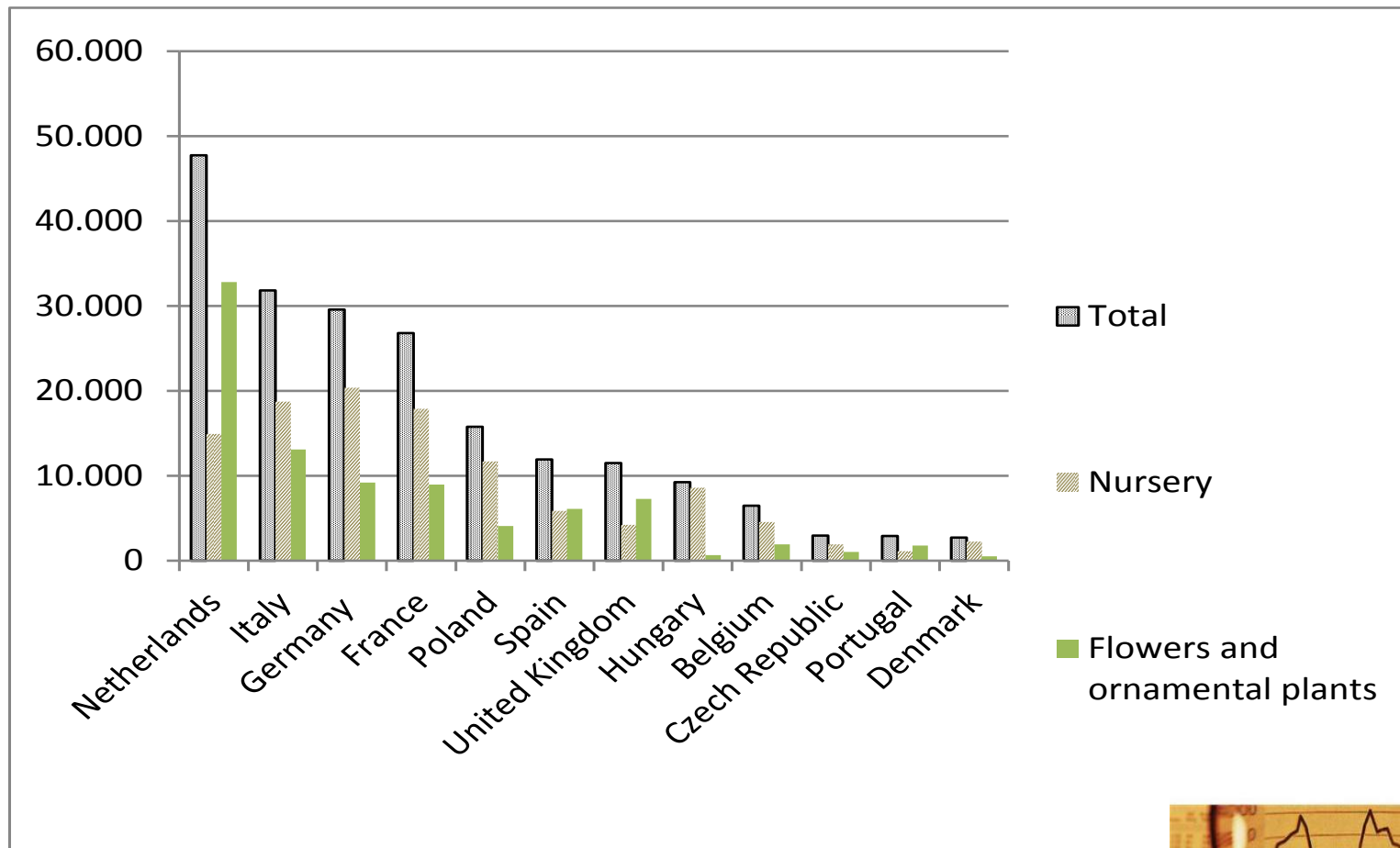
Fonte: Aiph-Union Fleurs



PRODUZIONI, IMPORTAZIONI E EXPORTAZIONI DELLA UE (2002=100)



VIVAISMO, FIORI E PIANTE IN VASO - SUPERFICI (ha, 2007)

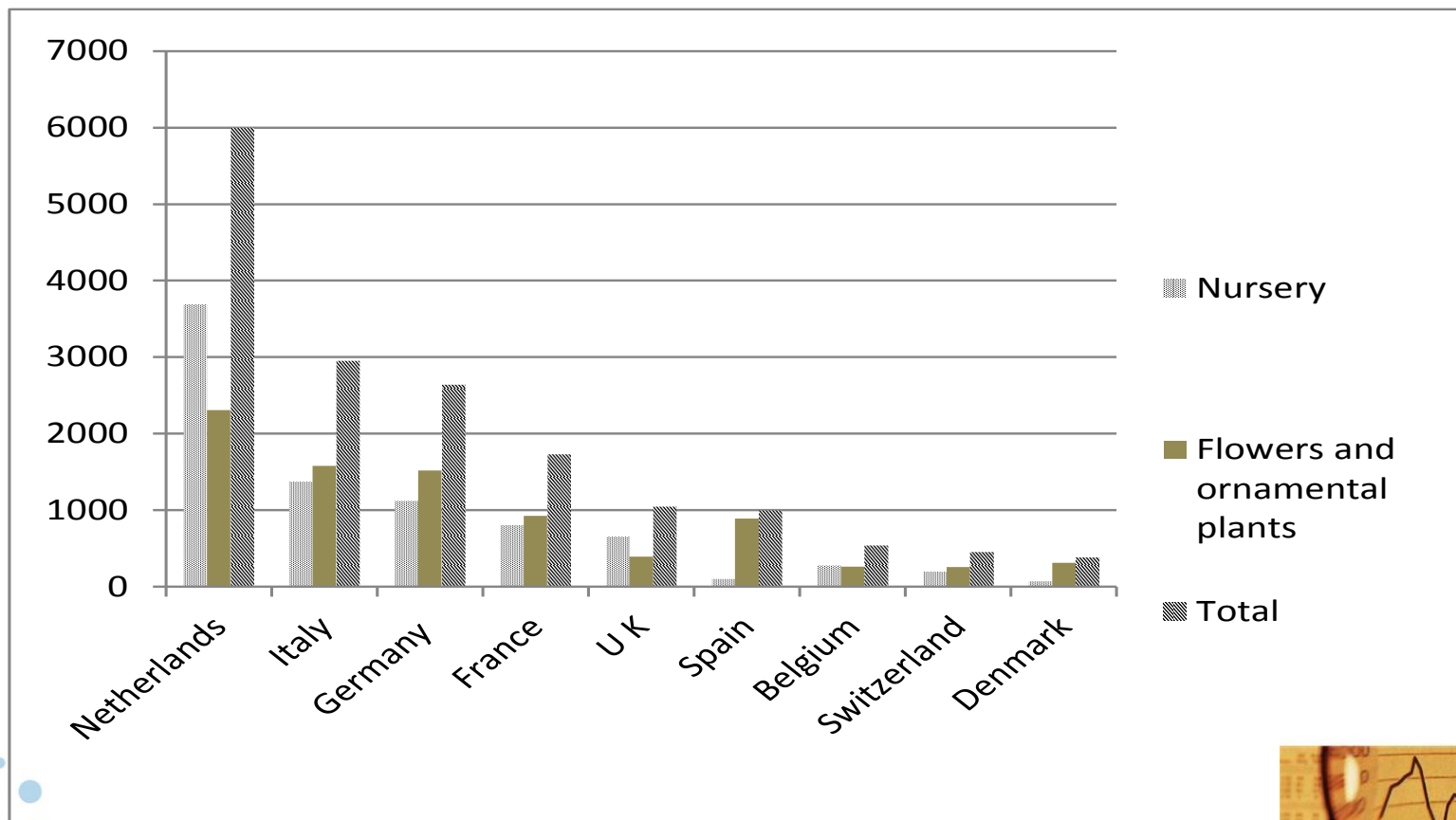


Fonte: Eurostat



VIVAISMO, FIORI E PIANTE IN VASO - PRODUZIONE A PREZZI CORRENTI

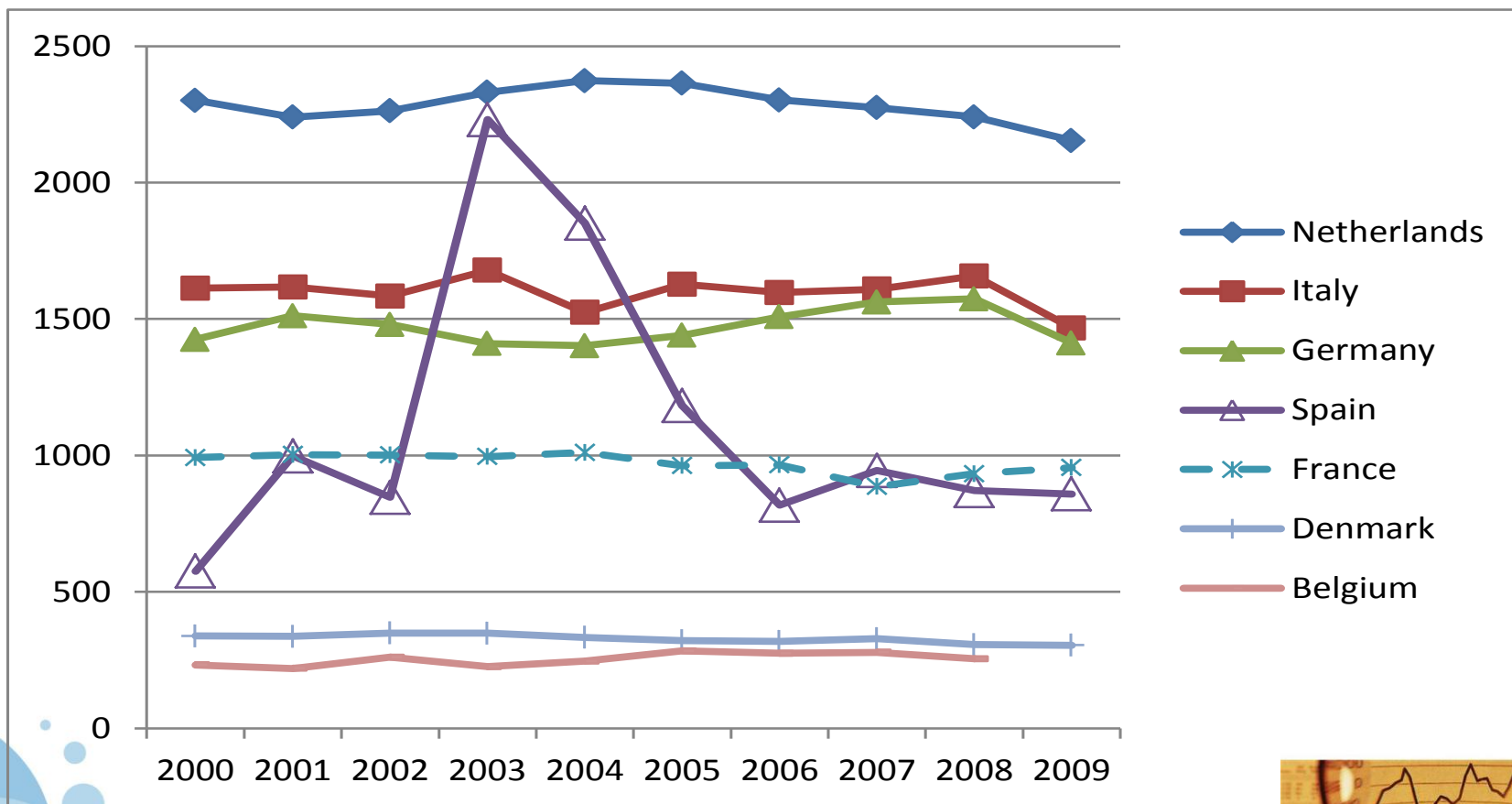
(media 2008-09 mln euro)



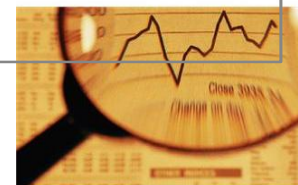
Fonte: Eurostat



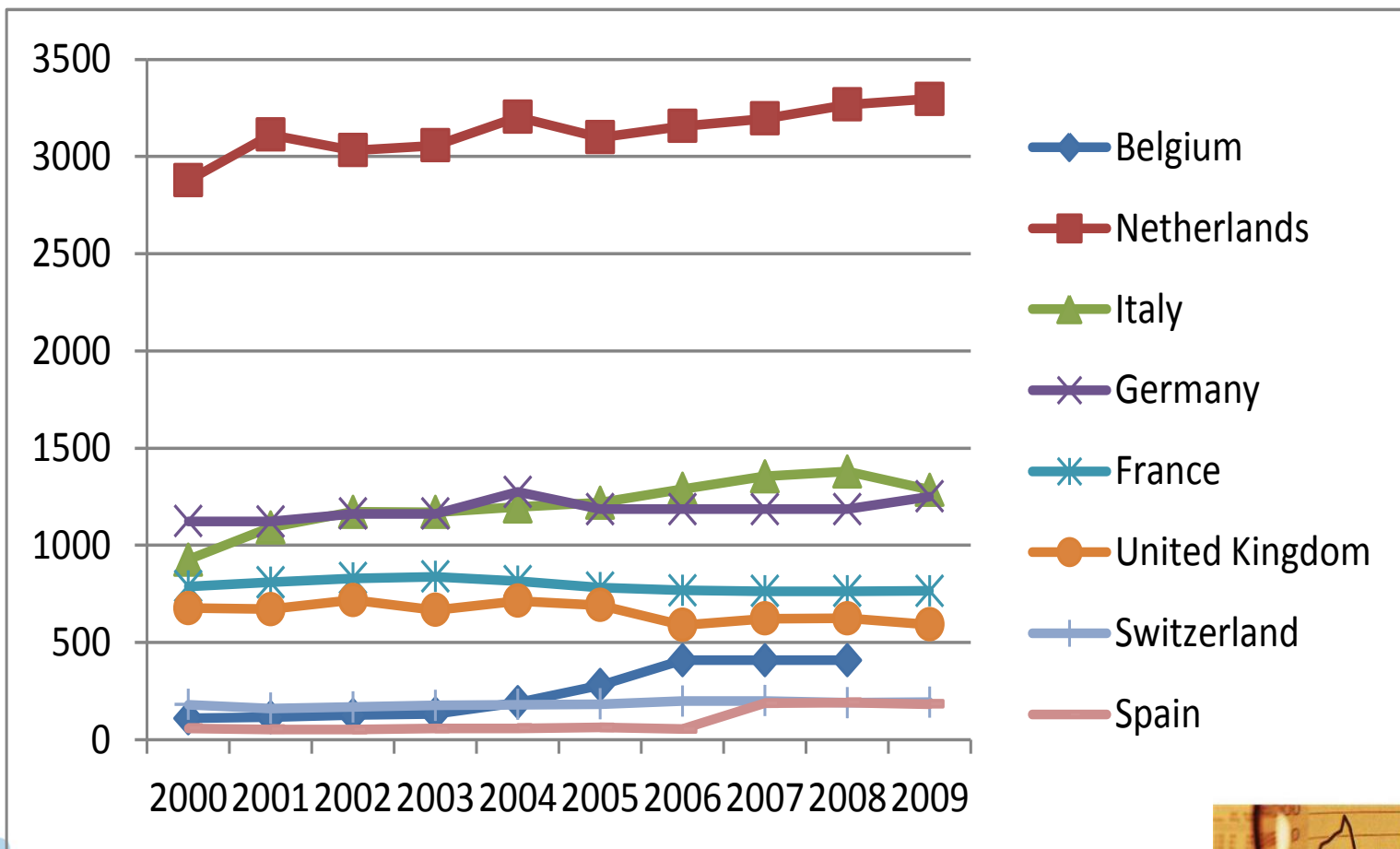
FIORI E PIANTE ORNAMENTALI PRODUZIONE A PREZZI COSTANTI (mln. euro)



Fonte: Eurostat



VIVAISMO- PRODUZIONE A PREZZI COSTANTI (mln euro)



Fonte: Eurostat



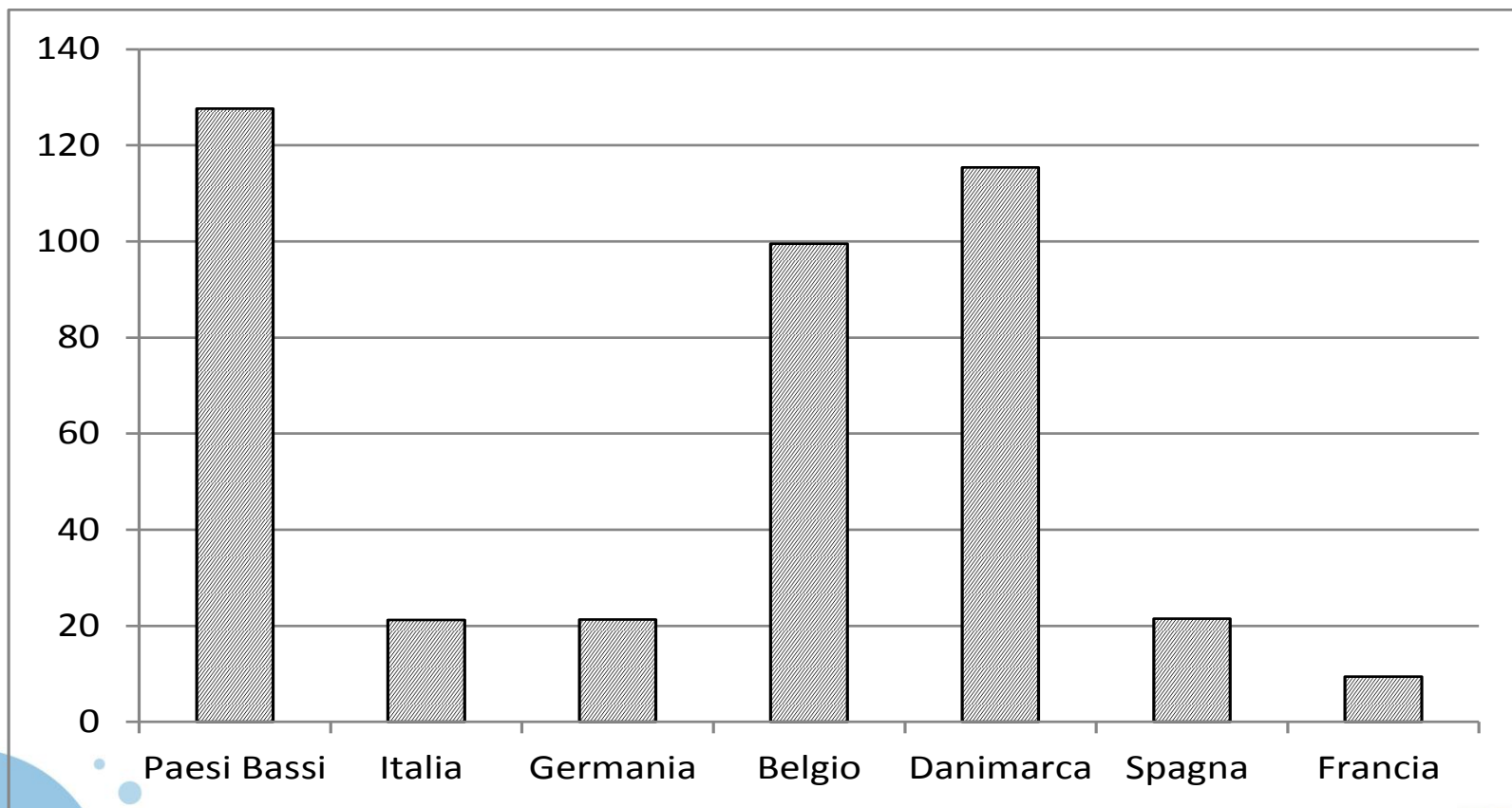
TOTALE FLOROVIVAISMO - esportazioni dei principali paesi UE (mln euro)

	2008	2009	2010	2008-2010
Paesi Bassi	7.856	7.412	7.899	7.722
Italia	649	592	657	633
Belgio	521	568	645	578
Germania	624	616	640	627
Danimarca	443	438	421	434
Spagna	238	233	214	228
Francia	174	157	152	161
Ue 27	10.902	10.407	11.047	10.785

Fonte: Eurostat



TOT. FLOROVIVAISMO PROPENSIONE ALL'EXPORT* DEI PRINCIPALI PAESI UE (2007-09 quota %)



* Data dal rapporto tra export su produzione in valore

Fonte: Eurostat



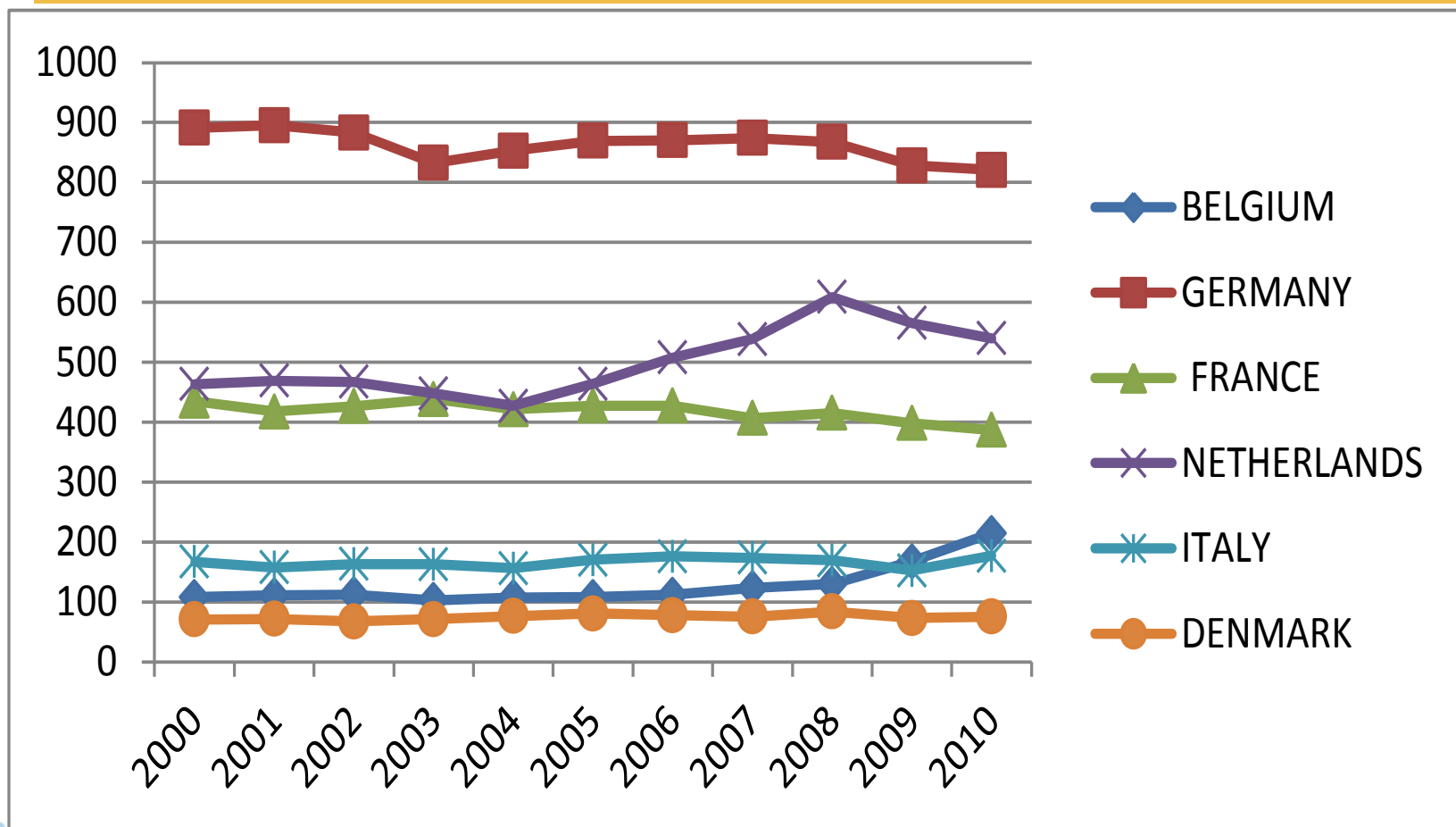
TOTALE FLOROVIVAISMO - importazioni dei principali paesi Ue (mln euro)

	2008	2009	2010	2008-2010
Germania	2.464	2.452	2.619	2.512
Paesi Bassi	1.451	1.373	1.414	1.412
Francia	1.168	1.182	1.210	1.187
Regno Unito	1.197	1.050	1.153	1.133
Italia	491	474	563	510
Belgio	416	469	503	463
Austria	311	318	339	323
Svezia	292	245	277	271
Polonia	248	213	236	232
Danimarca	260	223	227	237
Eu 27	9.424	9.020	9.534	9.326

Fonte: Eurostat



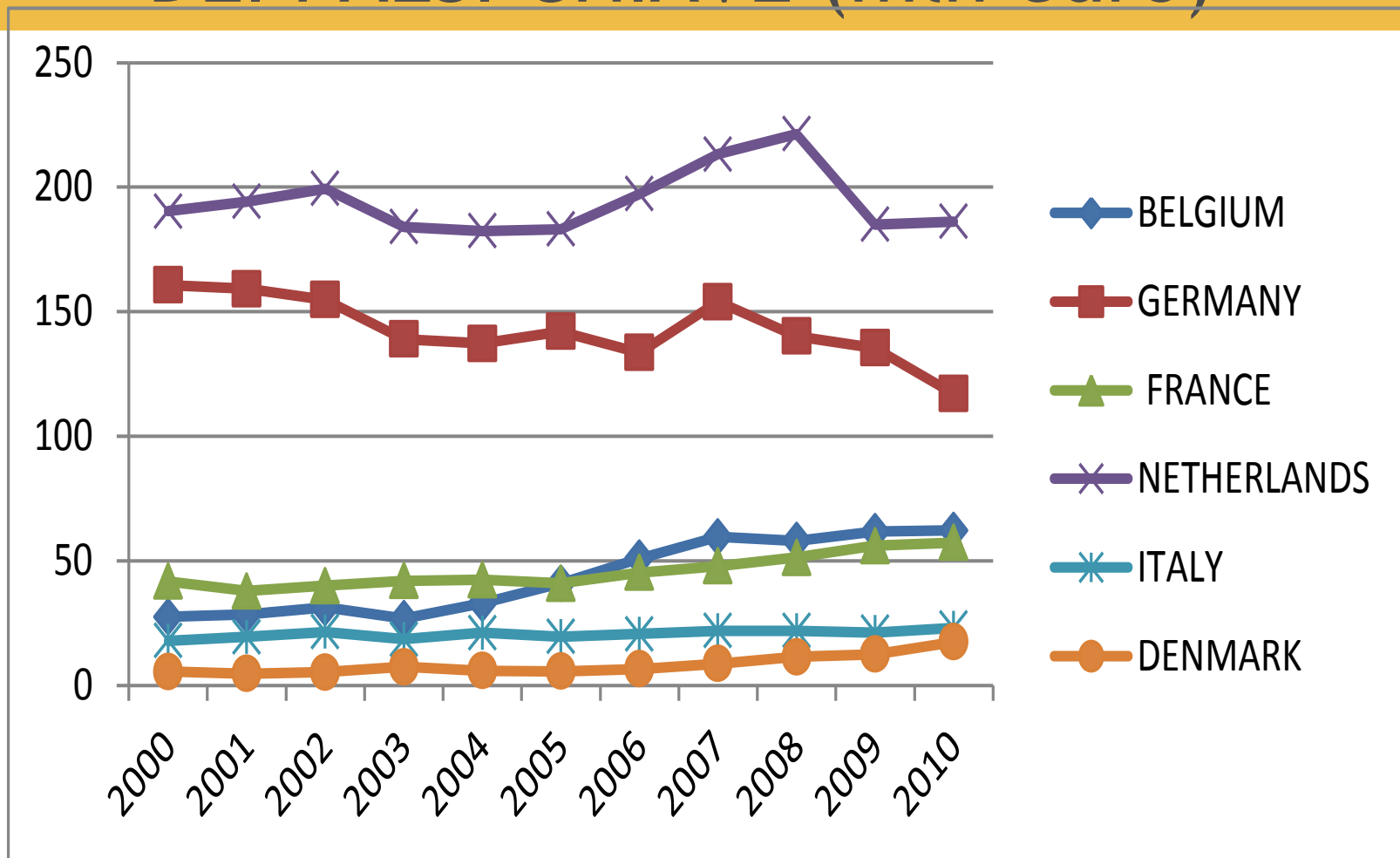
FIORI RECISI: IMPORT DEI PAESI CHIAVE (mln euro)



Fonte: Eurostat



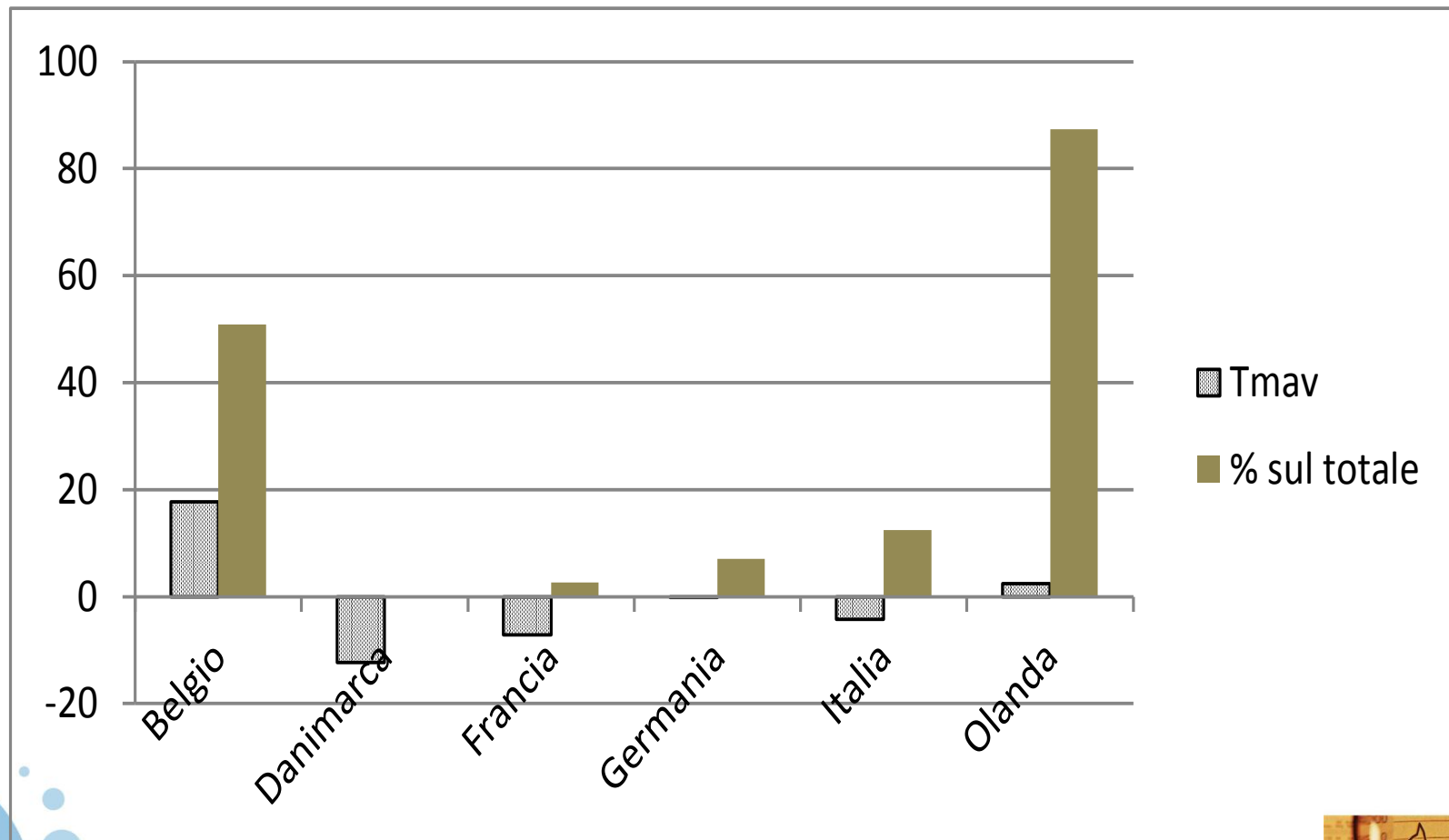
FOGLIAME E FRONDE RECISI: IMPORT DEI PAESI CHIAVE (mln euro)



Fonte: Eurostat



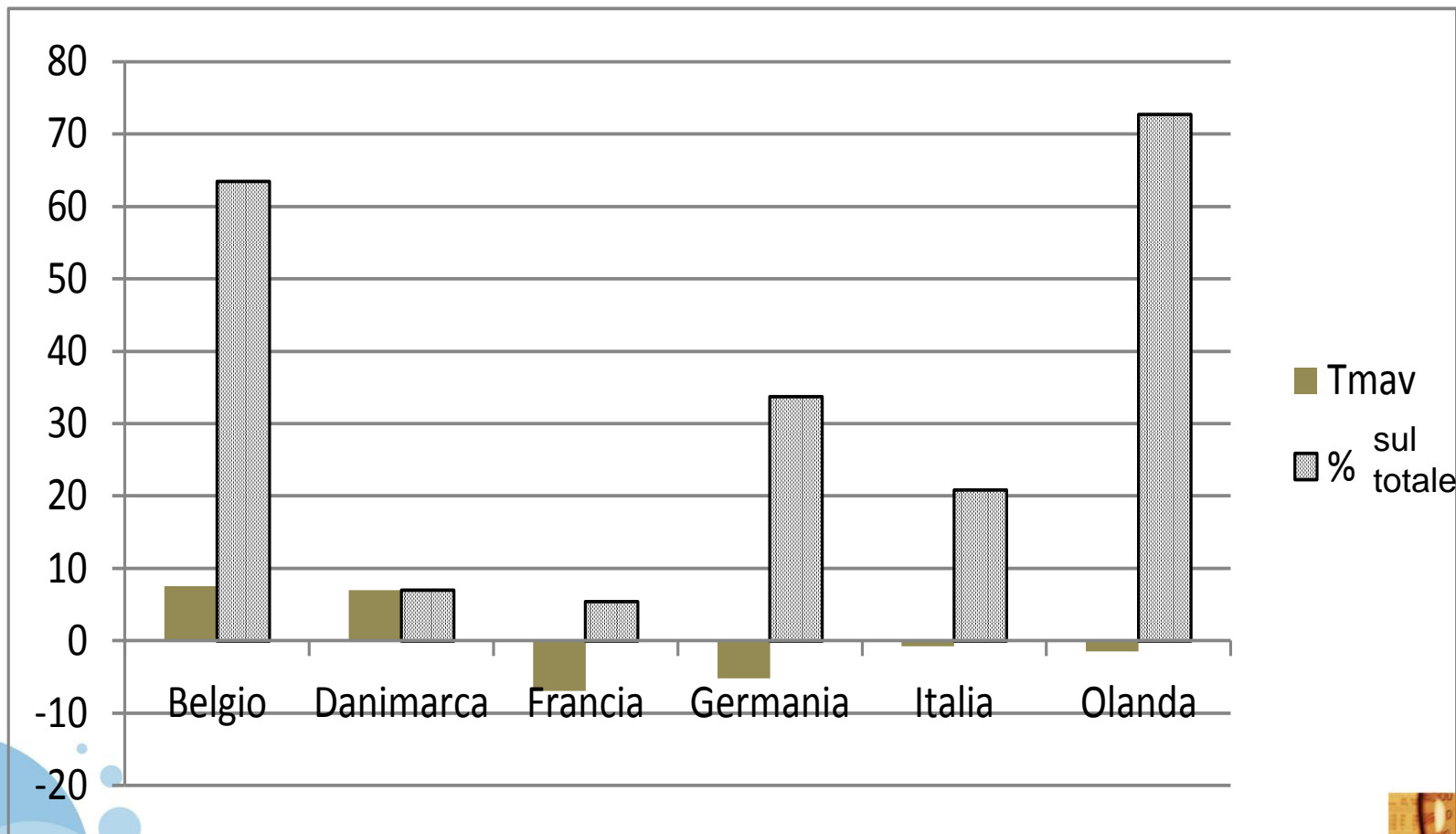
FIORI RECISI- IMPORT EXTRA UE DEI PAESI CHIAVE (tvma 2000-10 in %)



Fonte: Eurostat



FOGLIAME E FRONDE: IMPORT EXTRA UE DEI PAESI CHIAVE (T_{vma} 2000-10 in %)



Fonte: Eurostat



PAESSI BASSI: IMPORTAZIONI DI FIORI RECISI (000 EURO)

	2000-2002	2008-2010	Tvma	Tvma	peso % paesi (media '08-'10)	peso % paesi 2010	Var%	
	(a)	(b)	(b)/(a)	00-10			10/09	09/08
FIORI RECISI								
Kenya	111.698	228.357	7,4	8,7	40,0	42,8	4,6	-5,3
Ecuador	38.466	89.356	8,8	9,5	15,6	17,0	6,3	-3,9
Colombia	18.934	34.622	6,2	8,9	6,1	7,0	13,6	3,4
Belgio	9.069	28.116	12,0	15,7	4,9	6,8	4,8	177,7
Etiopia	80	51.858	91,1	84,7	9,1	5,1	-57,7	2,1
Uganda	12.290	23.229	6,6	7,2	4,1	3,8	-16,1	1,0
Italia	5.975	12.482	7,6	8,8	2,2	2,2	8,5	-24,8
Germania	9.732	9.140	-0,6	-2,3	1,6	1,5	-11,6	-15,6
Israele	95.172	16.252	-16,2	-23,2	2,8	1,4	-0,4	-77,5
Tanzania	6.198	9.069	3,9	1,8	1,6	1,4	-22,0	-6,3
Spagna	31.353	7.330	-13,5	-16,4	1,3	1,2	8,1	-35,0
Thailandia	2.019	3.996	7,1	6,6	0,7	0,7	-6,9	-17,4
Intra EU	77.854	72.053	-0,8	-1,5	12,6	13,8	-0,9	11,8
Extra EU	388.748	499.238	2,5	2,1	87,4	86,2	-5,1	-9,4

Fonte: Eurostat



PAESI BASSI: IMPORTAZIONI DI FRONDE E FOGLIE (000 EURO)

	2000-2002	2008-2010	Tvma	Tvma	peso % paesi (media '08-'10)	peso % paesi 2010	Var%	
	(a)	(b)	(b)/(a)	00-10			10/09	09/08
FRONDE E FOGLIE								
Costa Rica	40.340	30.496	-2,8	-1,2	15,4	18,2	10,8	12,8
Stati Uniti	54.219	34.150	-4,5	-5,1	17,3	17,7	5,7	-18,1
Belgio	703	20.560	40,1	39,8	10,4	9,8	-5,6	-19,2
Israele	12.795	17.110	2,9	3,0	8,7	8,6	1,1	-18,4
Guatemala	21.760	20.311	-0,7	-2,7	10,3	8,5	-22,0	-19,2
Italia	11.476	11.982	0,4	-0,6	6,1	5,6	12,5	-43,0
Germania	5.576	6.465	1,5	-3,5	3,3	2,6	-13,1	-40,0
Danimarca	978	4.784	17,2	16,7	2,4	2,4	-6,4	-8,7
Australia	2.540	3.728	3,9	4,1	1,9	1,9	8,8	-22,0
Cina	1.826	3.387	6,4	8,8	1,7	1,9	23,8	-24,9
India	2.696	2.318	-1,5	-6,3	1,2	1,2	28,4	-46,7
Tunisia	4	1.808	86,3	88,9	0,9	1,1	26,6	-18,5
Intra EU	27.972	53.864	6,8	4,9	27,3	25,2	-3,6	-26,6
Extra EU	166.730	143.662	-1,5	-1,5	72,7	74,8	2,2	-12,1

Fonte: Eurostat



BELGIO: IMPORTAZIONI DI FIORI RECISI (000 EURO)

	2000-2002	2008-2010	Tvma	Tvma	peso % paesi (media '08-'10)	peso % paesi 2010	Var%	
	(a)	(b)	(b)/(a)	00-10	'08-'10)	2010	10/09	09/08
FIORI RECISI								
Etiopia	100	32.767	78,4	93,9	19,2	36,4	292,4	31.215,7
Paesi Bassi	88.894	80.369	-1,0	-1,9	47,1	33,9	-10,0	-7,6
Israele	15.360	39.617	9,9	12,7	23,2	23,2	2,6	135,7
Kenya	125	11.728	57,5	54,1	6,9	3,9	-27,9	-21,8
Costa d'Avorio	199	1.721	24,1	38,3	1,0	0,9	19,6	-8,6
Camerun	-	419	-	-	0,2	0,1	-31,8	-1,0
India	598	169	-11,9	-16,0	0,1	0,0	-61,7	9,9
Thailandia	14	47	12,9	10,0	0,0	0,0	51,8	13,4
Intra Eu	93.389	83.845	-1,1	-1,8	49,1	35,3	-10,2	-7,4
Extra Eu	16.911	86.814	17,8	23,7	50,9	64,7	67,2	116,9

Fonte: Eurostat



BELGIO: IMPORTAZIONI DI FRONDE E FOGLIE (000 EURO)

	2000-2002	2008-2010	Tvma	Tvma	peso % paesi (media '08-'10)	peso % paesi 2010	Var%	
	(a)	(b)	(b)/(a)	00-10	'08-'10)	2010	10/09	09/08
FRONDE E FOGLIE								
Stati Uniti	5.143	21.167	15,2	18,8	34,9	34,4	11,1	-16,0
Paesi Bassi	6.624	11.536	5,7	9,1	19,0	22,9	10,2	73,8
Costa Rica	6.843	10.180	4,1	1,4	16,8	15,6	-3,5	-6,5
Israele	4.208	4.591	0,9	3,4	7,6	7,8	-8,1	43,8
Cina	44	240	18,5	23,9	0,4	0,5	52,7	2,0
India	39	205	17,9	11,2	0,3	0,3	-7,3	34,5
Filippine	10	210	35,7	35,0	0,3	0,3	-21,0	41,9
Germania	453	408	-1,0	1,9	0,7	0,3	-36,3	-57,7
Camerun	-	244	-	-	0,4	0,3	-34,2	18,4
Turchia	138	217	4,6	9,4	0,4	0,3	31,7	-54,1
Intra Eu	10.451	22.130	7,8	10,1	36,5	39,6	4,0	30,6
Extra Eu	18.559	38.485	7,6	7,6	63,5	60,4	-1,1	-4,7

Fonte: Eurostat



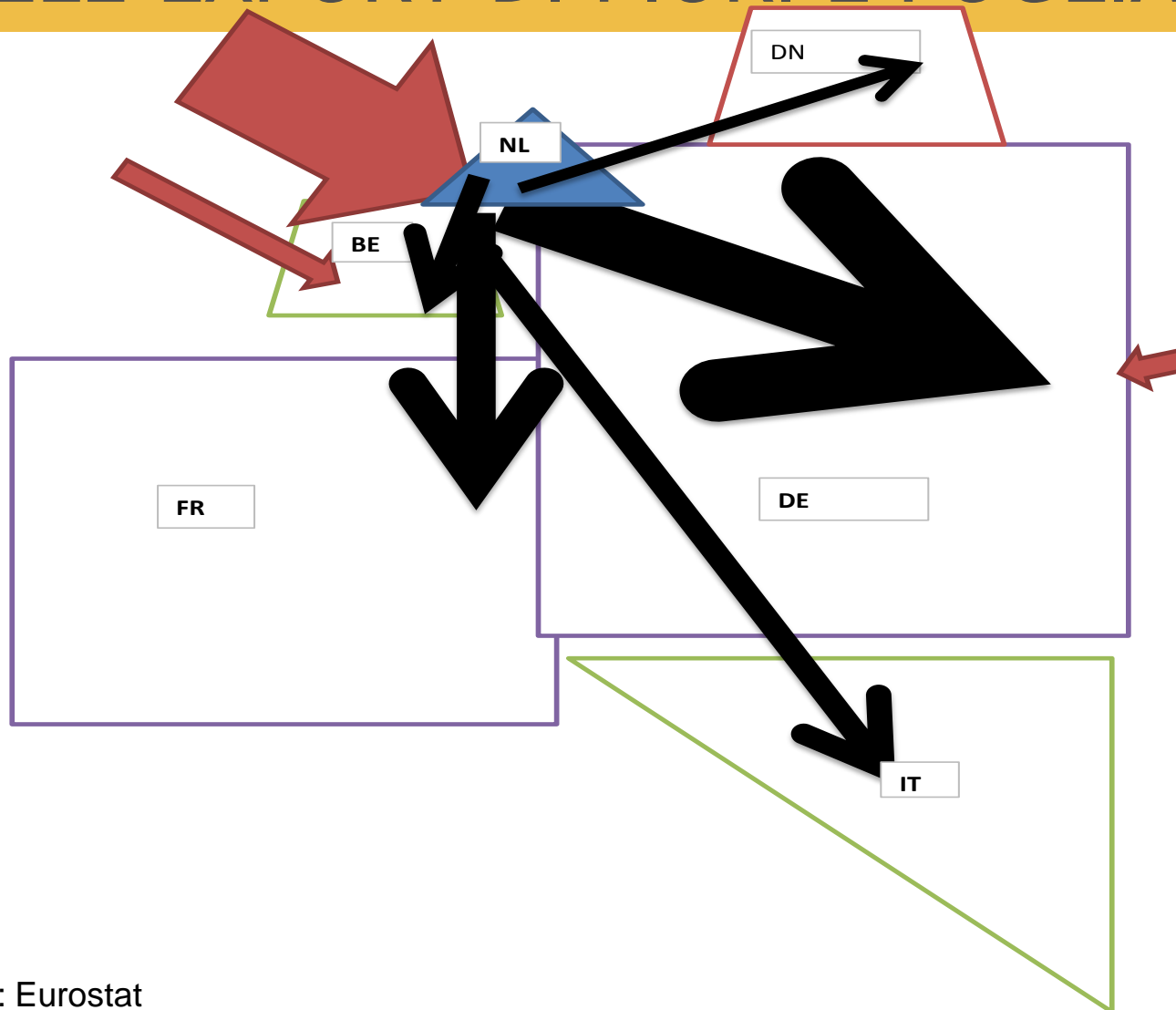
FIORI E FOGLIAME: RELAZIONI TRA I PAESI EUROPEI E IL RESTO DEL MONDO (mln di euro)

a/da	Extra EU	Belgio	Pasi Bassi	Francia	Danimarca	Germania	Italia
Belgio	125		92			0	
Paesi Bassi	643	49				16	24
Francia	13	12	385			7	12
Danimarca	1	0	75			2	3
Germania	103	4	783		28		16
Italia	25	1	155		0	2	

Fonte: Eurostat



PRINCIPALI DIREZIONI DELL'EXPORT DI FIORI E FOGLIAME



Fonte: Eurostat



PRINCIPALI INDICATORI DEL FLOROVIVAISMO - ANNO 2007

(mln di euro)

	Fiori e piante - ha	Dim. Media	Vivaismo (ha)	PPB-Fiori e piante	PPB- vivaismo	Totale Imp PPB	Imp COD. 06	Exp COD. 06	Quota % Exp/imp	Cons. apparente
Belgio	1.930	1,26	4.550	278	263	541	407	510	125,1	439
Danimarca	490	0,94	2.250	328	71	399	243	443	182,5	199
Francia	8.940	1,26	17.880	886	800	1.686	1.093	167	15,3	2.612
Germania	9.200	0,94	20.370	1.562	1.118	2.680	2.184	508	23,3	4.356
Italia	13.090	0,89	18.720	1.609	1.351	2.960	508	641	126,1	2.827
Paesi Bassi*	32.800	4,59	14.940	2.500	3.627	6.127	1.322	7.704	582,8	-255

Il dato dei Paesi Bassi contiene i bulbi pari ad una superficie di 23.561 ha.

- Fonte: Elaborazioni Ismea su dati Eurostat



PRINCIPALI VARIABILI DEL COMPARTO FIORI E PIANTE (mln di euro e tvma %)

	Fiori e piante totali (mln euro)			Tasso di variazione medio annuo 2000-2010(1) in %					
	PPB	Import	Export	TOTALE*		PIANTE*		FIORI E FOGLIAME*	
	2008- 2009(2)	2008-10	2008-10	Imp	Exp	Imp	Exp	Imp	Exp
Belgio	251	366	420	3,7	2,8	0,9	-0,2	4,7	8,5
Danimarca	305	183	392	1,7	-1,4	0,6	-2,5	1,8	2,2
Francia	944	858	50	1,0	-3,3	2,8	-0,1	-0,2	-5,9
Germania	1.493	1.773	370	0,6	6,4	2,7	7,3	-0,7	3,4
Italia	1.562	333	373	0,2	0,3	0,0	2,6	0,7	-2,5
Paesi Bassi	2.215	1.040	4.726	2,5	2,8	6,0	3,9	0,7	2,2

* I codici della NC8 che concorrono a formare il totale generale e i due sub aggregati piante e fiori e fronde sono:

- per le piante di pien'aria 06023000, 06024010, 06024090, 06029051, per le piante d'appartamento 06029070, 06029091, 06029099;

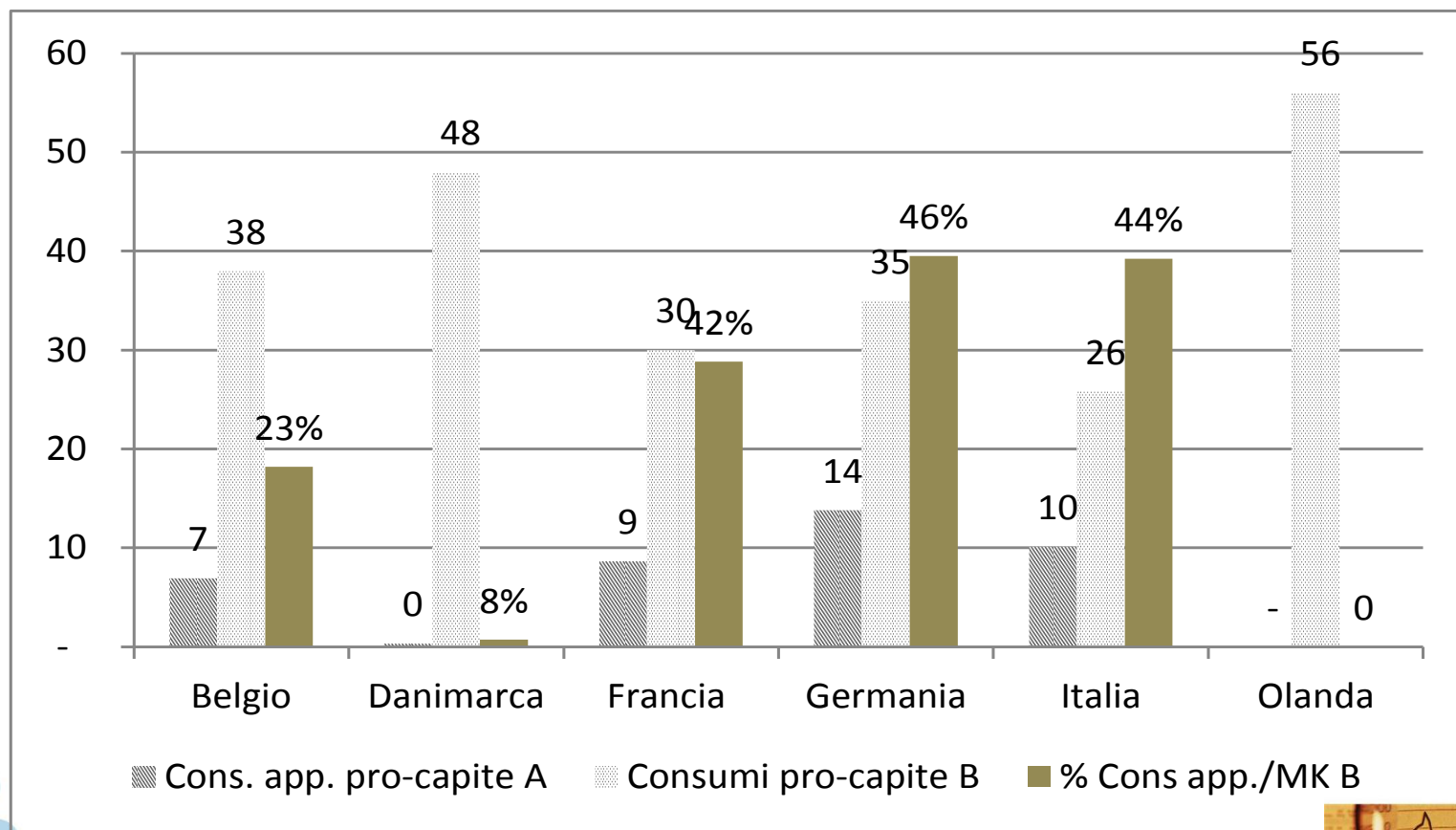
-- per i fiori 0603 e per le fronde e il fogliame 0604;

(1) valore dato dalla variazione media su 10 anni avente al denominatore il valore medio iniziale del triennio 2000-2002 e al numeratore il valore medio finale del triennio 2008-2010.

(2) Manca il dato relativo al 2010



PRINCIPALI INDICATORI DEL COMPARTO FIORI E FOGLIAME RECISI (mln di euro e %)



CONSIDERAZIONI PROPOSITIVE

- ✓ favorire misure atte a sostenere la promozione del prodotto florornamentale nell'ottica di un accrescimento del benessere in situazioni di disagio (giardini terapeutici, ospedali, ecc.);
- ✓ fornire per il prodotto europeo coltivato in pien'aria delle indicazioni nelle etichette o nelle confezioni circa il minor contenuto di anidride carbonica rispetto al prodotto proveniente dai paesi terzi;
- ✓ promuovere indagini che misurino il contenuto di anidride carbonica nella produzione in serra in Europa, a confronto con quello prodotto dai numerosi voli settimanali per il prodotto extra-Ue;
- ✓ favorire campagne di promozione e di marketing a livello comunitario che "orientino" il consumatore ad apprezzare le specie floricole "autoctone" o derivanti da colture con basso impatto sull'ambiente;
- ✓ una normativa comunitaria sull'etichettatura dove oltre al nome commerciale e/o scientifico viene fornito anche il paese di provenienza.





**GRAZIE PER LA
VOSTRA ATTENZIONE**

Asa MERCATI

p.lauricella@isma.it

p.piozzi@isma.it

www.ismea.it